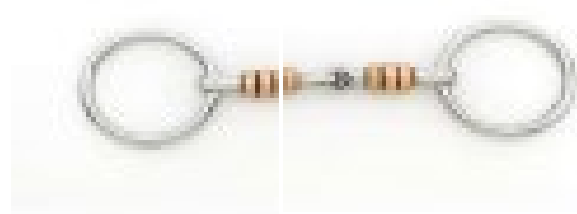


Snaffles verboten



nicht glatt, gedreht



nicht glatt



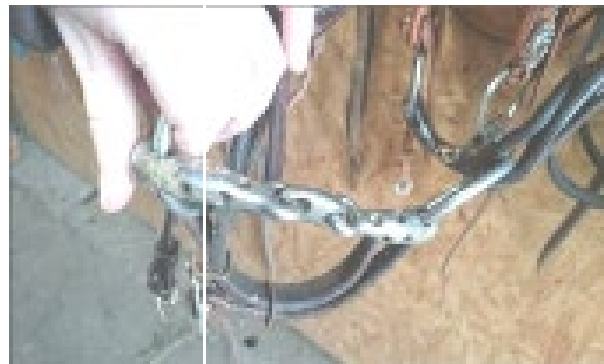
nicht glatt



nicht glatt



nicht glatt



nicht glatt



ungebrochen



mehrfach gebrochen



Zungenfreiheit bei beiden Gebissen zu hoch



Zungenfreiheit zu hoch und Kupferringe



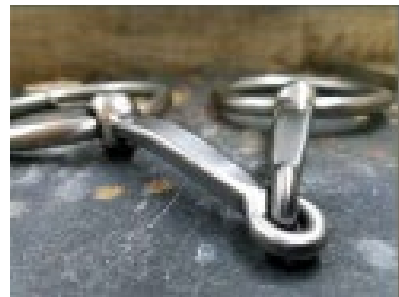
lose Ringe am Snaffle



lose Kupferringe



Kunststoff



nicht rund, oval oder eiförmig

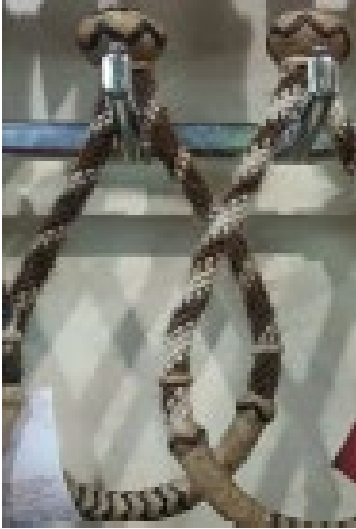


nicht rund, oval oder eiförmig

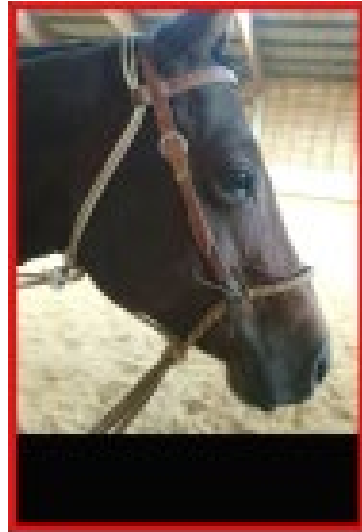


Fishback-Snaffle

Bosel verboten



Pferdehaar

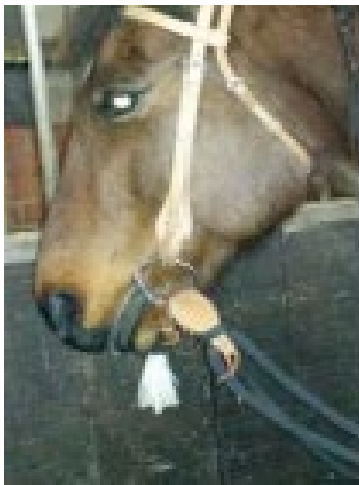


keine Mecate



verbotene Mecate

Zügel verboten



kein Loch in den
Slobber Leathers

Kinnketten verboten



Metall



nicht flach

Bits verboten



Beide Gebisse: nicht glatt



nicht rund, nicht oval



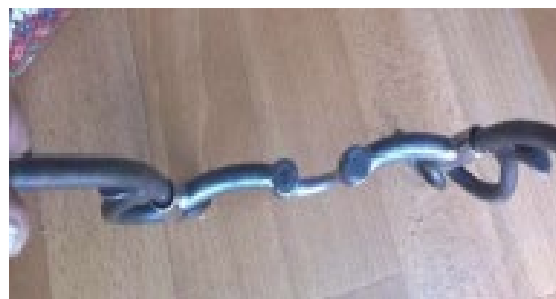
Gag-Bit, lose aufgehängt



Port größer 8,9 cm



verschweißter Port

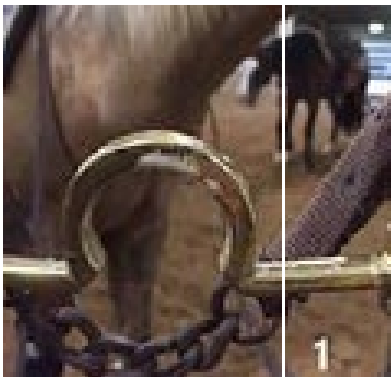


Das untere Ende des Port drückt in Zunge&/Unterkiefer (Prong)

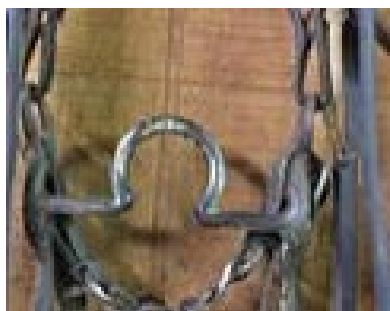
Gebisse – Alles verboten -



Bei allen oberhalb abgebildeten Gebissen:
an der Unterseite ragt etwas hervor



Beide Gebisse: C-Bit, scharfkantig nicht rund



C-Bit rund
erlaubt!